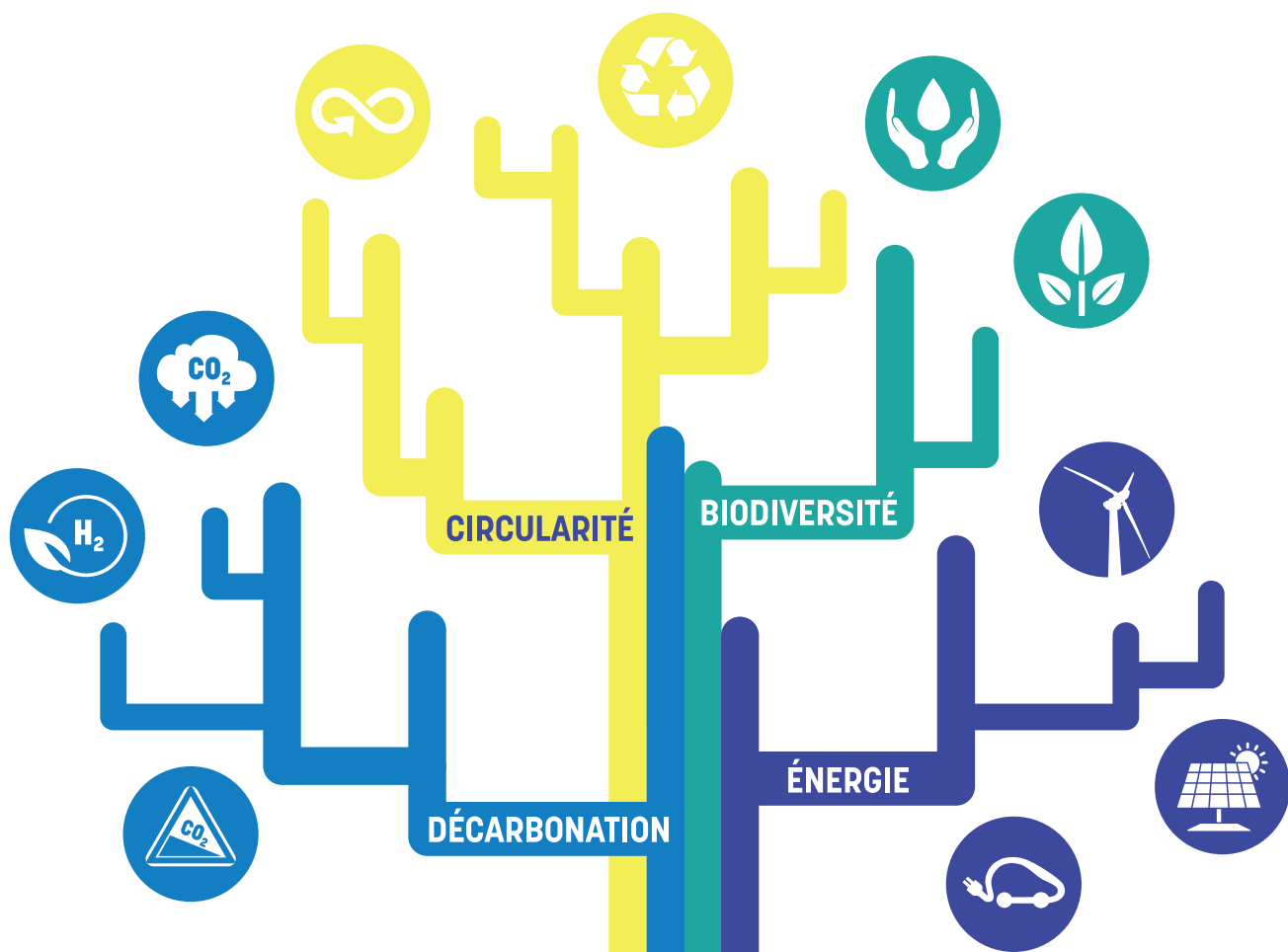


## DOSSIER DE CANDIDATURE

« Transitions durables dans l'industrie :  
quelles opportunités métiers pour les jeunes ? »



# IDENTITÉ DU PORTEUR PRINCIPAL DU PROJET

## Structure porteuse

La structure porteuse est l'entité juridique qui présente le projet sous son autorité au jury de la Fondation ILYSE. A ce titre elle percevra le financement pour le compte de sa mise en œuvre et de son déploiement. Elle sera également l'entité qui coordonnera le projet et produira les éléments de bilans (intermédiaires et finaux).

- ▶ Raison sociale :
- ▶ Statut juridique :
- ▶ Activité :
- ▶ Adresse :
  
- ▶ SIRET / RNA :
- ▶ Code APE / NAF :
- ▶ Année de création :
- ▶ Nombre de salariés (équivalent ETP) :
- ▶ Nombre de bénévoles (équivalent ETP) si concerné :
- ▶ Site internet :
- ▶ Réseaux sociaux :
- ▶ Territoires couverts :
  - Métropole de Lyon
  - Métropole de Saint-Etienne
  - Rhône
  - Loire
  - Autres départements en Auvergne-Rhône-Alpes
- ▶ Vous êtes membres de (adhésion à réseaux, syndicats, fédérations) :
  
- ▶ Vos instances décisionnaires incluent des représentants / mandataires de :
  
- ▶ Vous êtes financés par (organisation et %) :

## Dirigeant.e

- ▶ Civilité :
- ▶ Prénom :
- ▶ Nom :
- ▶ Fonction exacte :
- ▶ Téléphone :
- ▶ Courriel :

## Si différent, Responsable du projet

- ▶ Civilité :
- ▶ Prénom :
- ▶ Nom :
- ▶ Fonction exacte :
- ▶ Téléphone :
- ▶ Courriel :

## PORTEURS ASSOCIÉS AU PROJET - MEMBRES DU CONSORTIUM

Les objectifs de la proposition d'appel à projets « Transitions durables dans l'industrie : quelles opportunités métiers pour les jeunes ? » se déclinent en 3 volets :

1. **ACCULTURER LES PRESCRIPTEURS À L'ORIENTATION DES JEUNES** (parents, associations de parents d'élèves, référents découverte des métiers, CIO...) aux transitions durables opérées dans les industries locales ;
2. **ILLUSTRER LES ÉVOLUTIONS MÉTIERS** actuels et nouvelles compétences attendues dans ces entreprises industrielles pour répondre à ces enjeux ;
3. **METTRE EN VISIBILITÉ L'OFFRE DE FORMATION** qui prépare aux métiers et compétences en question.

Il est donc recommandé de s'associer à des acteurs maîtrisant des savoir-faire complémentaires pour répondre à l'ensemble des volets.

## Si différent du porteur de projet principal :

### 1. Opérateur(s) de médiation ciblant les prescripteurs à l'orientation des jeunes

*Si plusieurs opérateurs de cette catégorie, merci d'indiquer les informations dans les champs correspondants, les unes à la suite des autres en les séparant par le caractère « / »*

- ▶ Raison sociale :
- ▶ Statut juridique :
- ▶ Activité :
- ▶ Adresse :
  
- ▶ Nombre de salariés (équivalent ETP) :

### Référent projet

- ▶ Prénom / Nom :
- ▶ Fonction exacte :
- ▶ Téléphone :
- ▶ Courriel :

### Expertise mise à profit du projet

- ▶ Format de médiation éprouvé appliqué au projet :
  
- ▶ Famille(s) de prescripteurs à l'orientation adressés :
  
- ▶ Nombre de prescripteurs à l'orientation actuellement bénéficiaires sur une année :
  
- ▶ Avez-vous déjà exercé cette médiation en lien avec l'industrie locale ? Si oui, dans quel contexte et auprès d'environ combien d'entreprises sur une année ?
  
- ▶ Territoires couverts par votre activité :

## 2. Opérateur(s) de l'accompagnement aux transitions durables de l'industrie locale

*Si plusieurs opérateurs de cette catégorie, merci d'indiquer les informations dans les champs correspondants, les unes à la suite des autres en les séparant par le caractère « / »*

▶ Raison sociale :

▶ Statut juridique :

▶ Activité :

▶ Adresse :

▶ Nombre de salariés (équivalent ETP) :

### Référent projet

▶ Prénom / Nom :

▶ Fonction exacte :

▶ Téléphone :

▶ Courriel :

### Expertise mise à profit du projet

▶ Thématique(s) de transition sur lesquelles vous accompagnez les entreprises industrielles (décarbonation, circularité, énergie, gestion des déchets...) ? :

▶ Fonctions / métiers concernés / impactés par ces transitions :

▶ Nombre d'entreprises industrielles adressées à date sur ce(s) sujet(s) sur une année :

▶ Adressez-vous aussi des prescripteurs à l'orientation des jeunes ? Si oui, lesquels, dans quelles circonstances et combien environ sur une année ?

▶ Territoires couverts par votre activité :

### 3. Opérateur(s) de formation préparant les jeunes aux enjeux de ces transitions

*Si plusieurs opérateurs de cette catégorie, merci d'indiquer les informations dans les champs correspondants, les unes à la suite des autres en les séparant par le caractère « / »*

▶ Raison sociale :

▶ Statut juridique :

▶ Activité :

▶ Adresse :

▶ Nombre de salariés (équivalent ETP) :

#### Référent projet

▶ Prénom / Nom :

▶ Fonction exacte :

▶ Téléphone :

▶ Courriel :

#### Expertise mise à profit du projet

▶ Formation(s) dispensée(s) intégrant les enjeux de transition durable dans l'industrie (niveau et intitulé) :

▶ Débouchés métiers dans l'industrie concernés par ces formations :

▶ Nombre d'étudiants formés à ces sujets à date par an :

▶ Adressez-vous aussi des prescripteurs à l'orientation des jeunes ? Si oui, lesquels, dans quelles circonstances et combien environ sur une année ?

▶ Territoires couverts par votre activité :

## DESCRIPTION DU PROJET

### Présentation générale

▶ Titre du projet :

▶ Synthèse en 5 lignes maximum :

▶ A quelle période prévoyez-vous de lancer le projet ?

Semestre 1 2025 / Mois :

Semestre 2 2025 / Mois :

▶ Quels prescripteurs à l'orientation des jeunes le projet cible-t-il en particulier ?

▶ Quel format de médiation allez-vous leur proposer dans le détail ?

▶ Quel(s) enjeu(x) de transition durable dans l'industrie souhaitez-vous illustrer lors de ces médiations ?

- ▶ Quels métiers / compétences attendues dans l'industrie voulez-vous porter à leur connaissance ?
  
  
  
  
  
  
  
  
  
  
- ▶ Avec quelles formations allez-vous faire le lien pour outiller les prescripteurs à l'orientation des jeunes ?
  
  
  
  
  
  
  
  
  
  
- ▶ Allez-vous impliquer des établissements issus de la nouvelle carte des formations professionnelles du Rectorat ? Si oui lesquels ?
  
  
  
  
  
  
  
  
  
  
- ▶ En quoi le format de médiation choisi permettra-t-il d'atteindre les objectifs attendus auprès des prescripteurs ?
  
  
  
  
  
  
  
  
  
  
- ▶ Comment allez-vous impliquer les industriels locaux, leurs collaborateurs dans le projet ?
  
  
  
  
  
  
  
  
  
  
- ▶ Identifiez-vous des freins au déploiement de votre projet ?
  
  
  
  
  
  
  
  
  
  
- ▶ Sur quels atouts misez-vous pour sa réussite ?



## **Rôle des porteur(s) associé(s) au projet - membres du consortium**

*Comment allez-vous vous répartir les rôles entre les différents partenaires du projet ?*

► Opérateur(s) de la médiation

► Opérateur(s) de l'accompagnement aux transitions durables dans l'industrie

► Opérateur(s) de formation

## AMBITIONS DE MASSIFICATION & D'ESSAIMAGE

La Fondation ILYSE soutient et accompagne des porteurs de projets qui partagent la même volonté de développer leur format de médiation auprès de **+ de bénéficiaires**, et de couvrir **+ de territoires**. Ce prioritairement sur les bassins métropolitains de Lyon et de Saint-Etienne, mais aussi en région Auvergne-Rhône-Alpes. Les opérations de médiation sont à mener en conservant la **proximité entre les prescripteurs ciblés et les acteurs industriels impliqués**.

Le plan d'essaimage et de massification à renseigner ci-après permettra de démontrer en quoi le soutien de la Fondation ILYSE rendra votre dispositif plus ambitieux :

- ▶ Sur quel(s) bassin(s) souhaitez-vous déployer votre projet ?
- ▶ Quel est votre objectif global en nombre de bénéficiaires par bassin ciblé ?

> Renseigner le tableau ci-après

TERRITOIRES	2024 Avant Ilyse		2025 Déploiement année 1		2026 Déploiement année 2	
	Nb prescripteurs adressés	Nb industriels impliqués	Nb prescripteurs adressés	Nb industriels impliqués	Nb prescripteurs adressés	Nb industriels impliqués
Métropole de Lyon						
Métropole de Saint-Etienne						
Département du Rhône (hors métropole)						
Département de la Loire (hors métropole)						
Autres départements en région AURA (renseigner)						
<b>TOTAL</b>						

### Mise en œuvre

*Moyens humains, matériels, logistiques, de massification et d'essaimage*

- ▶ Quels moyens humains seront mis à contribution du projet (équivalent ETP / an, tous porteurs confondus) ?
  - Permanents :
  - Bénévoles :
- ▶ Des recrutements sont-ils prévus ? Si oui, merci de préciser :
  - L'équivalent ETP :
  - La ou les structure(s) employeur(s) :
- ▶ De quels moyens matériels aurez-vous besoin pour déployer le projet ?
  
- ▶ Devrez-vous recourir à des moyens logistiques spécifiques ? Si oui, lesquels ?
  
- ▶ Quels moyens / réseaux mobiliserez-vous pour soutenir la massification du dispositif auprès de plus de bénéficiaires ?
  
- ▶ Quels moyens / réseaux mobiliserez-vous pour soutenir l'essaimage du dispositif sur de nouveaux territoires ?

## **Ingénierie & coordination**

*Moyens de gestion de projet interne et externe*

▶ Que votre projet soit porté en consortium ou en partenariat, comment prévoyez-vous de piloter la coordination des différentes parties prenantes (suivi des actions, partage d'information...)?

▶ Par quels moyens / canal recruterez-vous les prescripteurs à l'orientation ciblés ?

▶ Comment pensez-vous réussir à impliquer les industriels locaux ?

## **Communication & valorisation**

*Print, digitale, événementielle, relations presse...*

▶ Comment planifiez-vous d'informer les acteurs locaux potentiellement intéressés par le projet et de les faire adhérer ?

▶ Par quels moyens pensez-vous valoriser les réalisations, les parties prenantes du projet ?

## MESURE D'IMPACT & DE SATISFACTION

L'ambition de la Fondation ILYSE est de faire évoluer les perceptions de l'industrie locale auprès des habitants. C'est aussi l'ambition que nous fixons aux projets que nous soutenons. Ainsi est-il essentiel de pouvoir mesurer leur impact.

▶ Quels moyens mettrez-vous en place pour mesurer les perceptions initiales des prescripteurs ciblés ?

▶ Sur la base de quels indicateurs ? Quelles questions ?

▶ Comment vous assurerez-vous de l'efficacité et de la satisfaction de la médiation mise en œuvre :

● Après des prescripteurs ?

● Après des industriels impliqués ?

▶ Quels indicateurs vous semblent pertinents à relever :

● Après des prescripteurs ?

● Après des industriels impliqués ?

Le budget de votre projet est à reporter sur la matrice mise à disposition à cet effet (cf. pièces à télécharger sur le site web de la Fondation ILYSE).

Dans le cas d'un consortium, le budget doit refléter l'ensemble des charges et des ressources consolidées affectées au projet par les porteurs associés.

La matrice budgétaire se décompose en 3 années :

- ▶ 2025 - année 1 : Lancement
- ▶ 2026 - année 2 : Massification - essaimage
- ▶ Post-financement Ilyse - année 3 : Pérennisation

Rappelons que la part du financement d'Ilyse en année 1 ne peut dépasser 40% du montant global sollicité auprès de la Fondation sur les 2 années. Les 60% restants dus en année 2 seront attribués par tranches et soumis à l'atteinte d'objectifs intermédiaires de déploiement, ainsi qu'à l'adhésion de partenaires et mécènes de la Fondation souhaitant soutenir le projet en question (cf. Note de cadrage et Règlement de l'appel à projets).

- ▶ Quel est le coût total du projet sur les 2 années de déploiement, tous opérateurs du consortium s'il en est, confondus ?
  
- ▶ Quel montant global sollicitez-vous auprès de la Fondation ILYSE ?
  
- ▶ Dans le cas de la formation d'un consortium, quelle part du financement d'ILYSE redistribuerez-vous à vos porteurs associés (à exprimer en %) ?
  
- ▶ Quel montant planifiez-vous d'appeler auprès de la Fondation ILYSE pour le financement du projet :
  - En année 1 ?
  - En année 2 ?
  
- ▶ A quels types de dépenses avez-vous prévu d'affecter le budget sollicité auprès de la Fondation ILYSE ?

## DOCUMENTS À JOINDRE À VOTRE DOSSIER DE CANDIDATURE

- ▶ La **présentation détaillée** du projet et de l'utilisation des fonds > Format libre
- ▶ Le **budget prévisionnel** du projet > Matrice fournie, à télécharger sur le site web de la Fondation ILYSE
- ▶ Les **pièces suivantes** :
  - Attestation de création (Journal Officiel, Kbis) ;
  - Statuts de la structure en vigueur ;
  - Composition du Conseil d'Administration ou autre organe décisionnel ;
  - Rapport d'activités 2023 ;
  - Comptes annuels 2022 et 2023 ;
  - RIB ;
  - Logo.
- ▶ Les **lettres / courriels d'engagements** de vos partenaires (hors membres du consortium et si différents du porteur principal du projet) :
  - 1 acteur de la médiation qui adresse les prescripteurs à l'orientation des jeunes ciblés ;
  - 1 acteur des transitions durables dans l'industrie qui accompagne les industries locales dans leurs transformations ;
  - 2 entreprises industrielles engagées dans la transformation durable de leurs activités ou dans le développement d'une « nouvelle activité industrielle verte » ;
  - 2 organismes de formation générale ou technologique dont les enseignements permettent de sensibiliser et de préparer les apprenants aux enjeux des transitions durables dans l'industrie.

Transmettre l'ensemble des éléments **par courriel à [delphine.greco@fondation-fit.org](mailto:delphine.greco@fondation-fit.org) avant le vendredi 8 novembre 2024 à 23h59.**

La date et l'heure de réception du courriel faisant foi, il est vivement recommandé d'**activer l'option « Demander un accusé de réception / de lecture »** depuis l'application email.

Fondée avec le soutien de



Nos Mécènes Donateurs



Sous l'égide de